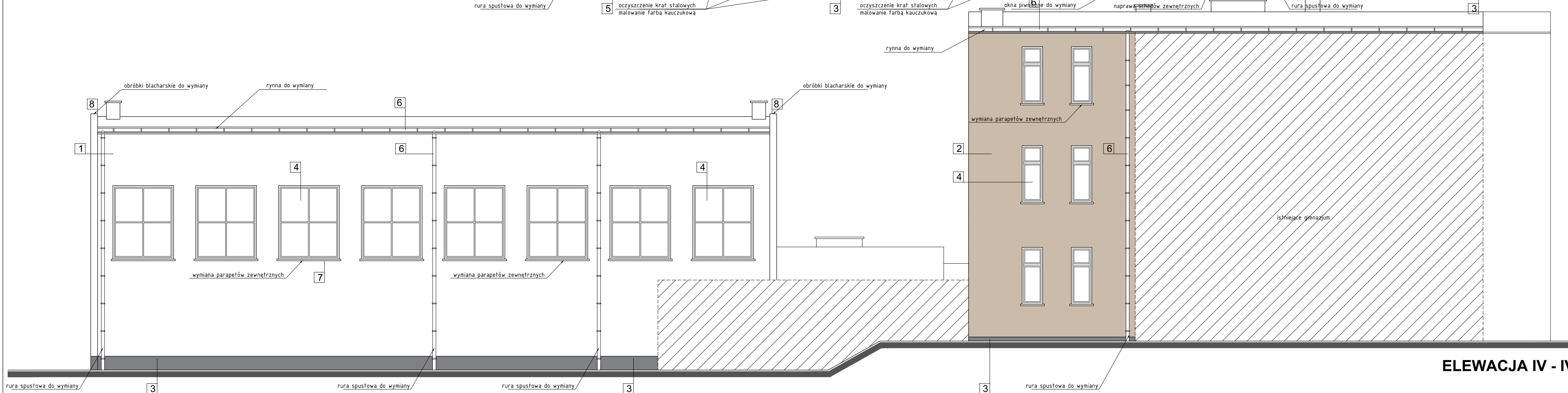




ELEVACJA III - III



ELEVACJA IV - IV

LEGENDA:

1	TYNK SILIKATOWY LUB AKRYLOWY - 1,0 mm, BIAŁY
2	TYNK SILIKATOWY LUB AKRYLOWY - 1,0 mm, np. WEBER AG71-ASo lub równoważny
3	TYNK MOZAIKOWY - GRAFITOWY
4	STOLARKA OKIENNA PCV - KOLOR BIAŁY
5	ŚLUSARKA DRZWIOWA ALUMINIOWA - KOLOR RAL 7015
6	RYNNY I RURY SPUSTOWE W BLACHY TYTANOWO CYNKOWEJ - odcień grafitowy
7	PARAPETY STALOWE, POWLEKANE RAL 9010
8	OBROBKI BLACHARSKIE STALOWE RAL 7015

PRACOWNIA PROJEKTOWA KATARZYNA SKAŻA-OZIMEK
ul. Modrzewiowa 13, 55-040 Bielany Wrocławskie
tel.+48602638208 katarzyna.skaza-ozimek@skaza.com.pl

obiekt:	TERMOMODERNIZACJA BUDYNKU SZKOŁY		
adres inwestycji:	Pszemno, ul. Wrocławska 15, jedn. ewid. Świdnica dz. nr 272/2, 589, obręb Pszenno		
projektant:	mgr inż. arch. Aleksandra Kulbas-Leśniak		
sprowadzający:	mgr inż. arch. Piotr Lisowski		
branża:	architektoniczna	stadium:	projekt budowlany
temat rysunku:	ELEVACJE		skala: 1:100
data:	21.03.2016	nr rysunku:	A02